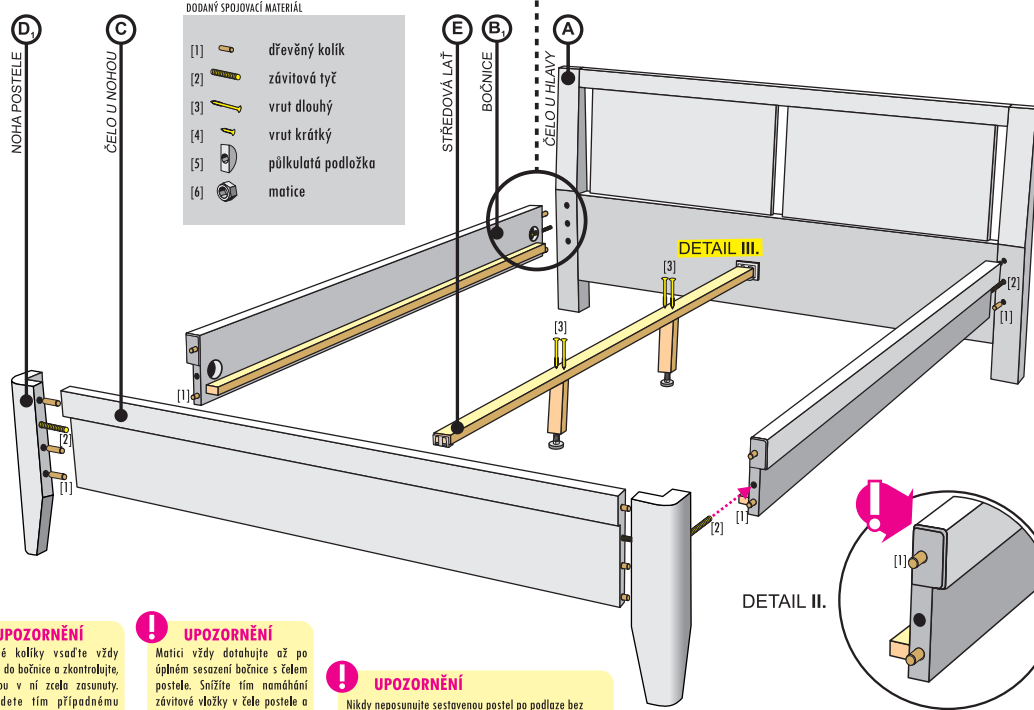


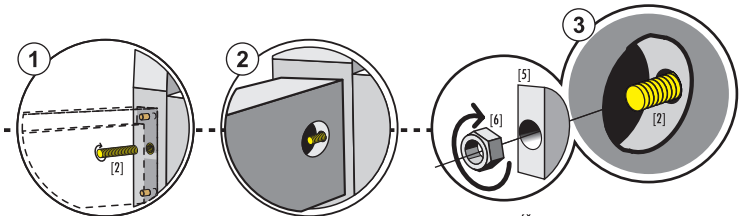
# MATTEO/NICOLAS

## NÁVOD NA MONTÁŽ POSTELE



- DODANÝ SPOJOVACÍ MATERIÁL**
- [1] dřevěný kolík
  - [2] závitová tyč
  - [3] vrut dlouhý
  - [4] vrut krátký
  - [5] půlkulatá podložka
  - [6] matice

DETAIL I.



**POSTUP MONTÁŽE**

POTŘEBNÉ NÁŘADÍ: stranový klíč č. 13, křížový šroubovák

Montáž provádějte vždy na rovné podlaze a spoje dotáhněte až po sestavení celé postele.

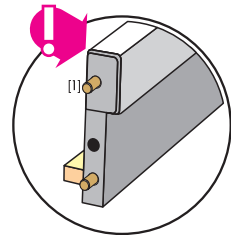
**SESTAVENÍ ČELA U NOHOU**  
vsadte 6 dřevěných kolíků do středového dílu čela u nohou (C) a po dvou závitových tyčích do obou nohou (D<sub>1</sub>) a (D<sub>2</sub>) a sestavte všechny tři díly dohromady obdobně, jak je naznačeno v detailu I.

**SESTAVENÍ ČEL S BOČNICEMI**  
našroubujte 4 závitové tyče do obou čel postele a vsadte dřevěné kolíky do vyvrtaných otvorů v bočnicích. Bočnice (B<sub>1</sub>) a (B<sub>2</sub>) mají **zaoblené hrany**, pouze na jednom konci (viz detail II), a tato strana bočnice by měla směřovat k čelu u nohou.  
Nasuňte bočnice (B<sub>1</sub>) a (B<sub>2</sub>) k čelům postele na závitové tyče.  
Na závitovou tyč nasadte půlkulatou podložku a našroubujte matici podle postupu v detailu I. a dotáhněte matici klíčem tak, aby držela bočnici u čela postele.

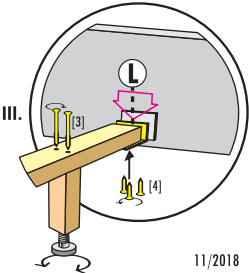
**MONTÁŽ STŘEDOVÉ LAŤE (POUZE U DVOULŮŽEK)**

kování L nasadte shora do připravených protikusů v čelech postele a zespodu přišroubujte středovou lať - zajistíte tím její správnou délku. Pod středovou lať vsadte stavitelné středové nohy a každou shora přišroubujte dvěma dlouhými vrty.  
Nakonec upravte středové nohy otáčením stavěcího šroubu na potřebnou výšku tak, aby roštu rovnoměrně doléhaly po celé své délce.

DETAIL II.



DETAIL III.



**UPOZORNĚNÍ**  
Dřevěné kolíky vsadte vždy nejprve do bočnice a zkontrolujte, zda jsou v ní zcela zasunuty. Přejdete tím případnému poškození čela postele.

**UPOZORNĚNÍ**  
Matici vždy dotahujte až po úplném sesazení bočnice s čelem postele. Snížíte tím namáhání závitové vložky v čele postele a předejdete tak jejímu poškození. Veškeré spoje dotahujte s cítem!

**UPOZORNĚNÍ**  
Nikdy neposunujte sestavenou postel po podlaze bez nadzvednutí středové nohy, může dojít k jejímu poškození.